

共检查 6 号标本:

山西(大同, 1943.VII.2, 1 个)、黑龙江(加格达奇, 1970.VII.19, 1 个)、吉林(长白山, 850m, 1996.VII.21, 1 个; 漫江, 1955.VIII.17, 1 个; 高岭子, 1939.VI.25, 1 个)、浙江(天目山, 1937.V.2, 1 个)。

分布 山西、内蒙古、吉林、黑龙江、浙江; 原苏联; 欧洲。

**(542) 方斑桐木蚜蝇 *Chalcosyrphus maculiquadratus* Yang et Cheng, 1993**

*Chalcosyrphus maculiquadratus* Yang et Cheng, 1993: 329.

体长 10mm。

雄性 头顶三角长, 黑色, 被黄长毛, 单眼三角前密覆淡粉被, 单眼着生较后; 额黑色, 两侧覆淡粉被; 颜黄褐色, 覆粉被; 颊黑色。中胸背板黑色, 被淡色短毛, 这些毛形成不明显的纵条, 前缘覆粉被; 小盾片半圆形, 黑色, 边缘黄色, 毛同背板, 较长, 边缘毛白色, 盾下毛稀少; 侧板覆白色粉被和同色毛, 后胸腹板毛白色, 长。腹部呈梯形, 基部宽, 端部窄, 背板具光泽; 第 1 节黑色, 第 2、3 节褐色, 两侧具黄色方形斑; 第 4 节黑色。足黑色, 中足腿节基半部黄褐色; 后足腿节橘红色, 仅端部黑色; 各足胫节黑褐色, 后足端半部黑色; 前、中足跗节黄褐色, 跗节端节色深, 后足跗节黑褐色; 后足腿节具明显中脊, 其上具许多黑色小刺, 两侧具强大的刺, 腿节基部腹面具黑色小刺。翅透明, 翅痣黑褐色。

检查 1 号标本:

贵州(惠水中坡, 1979.VI.8, 陈洪根采)。

分布 贵州。

**(543) 林桐木蚜蝇 *Chalcosyrphus nemorum* (Fabricus, 1805) (图 392)**

*Milesia nemorum* Fabricus, 1805: 192.

*Xylota bifasciatus* Meigen, 1822: 219.

*Xylota arsenjevi* Violovitsh, 1980: Synonymized by Mutin *et al.*, 1991: 118.

*Milesia maculiquadratus* Yang et Cheng, 1993: 92.

*Chalcosyrphus nemorum* (Fabricus, 1805): Peck, 1988: 221; Huang *et al.*, 1996: 209.

体长 8mm。

头黑色, 额和颜覆灰黄色粉被, 颜在触角下略凹。触角黑褐色, 第 3 节下侧带红色, 略具灰黄色粉被; 芒黑色或黑褐色。中胸背板黑色, 肩胛内侧具灰白色粉被斑, 毛不明显; 侧板及小盾片同背板, 小盾片盾下毛极稀短。腹部长等于头、胸之和, 密被白色平

伏毛；第1节两侧前缘桔黄色；第2、3节各具1对橘黄色近方形斑，第2节斑近背板中部，第3节斑达背板前缘。足黑色，各节膝部橘黄色；前、中足跗节基部2节暗黄褐色。翅透明，翅痣黄褐色。

检查2号标本：

黑龙江(五常，1970.VII.10, 1个)、吉林(长白山，850m，1996.VII.21, 1个)。

分布 吉林、黑龙江；日本，原苏联；欧洲，北美。

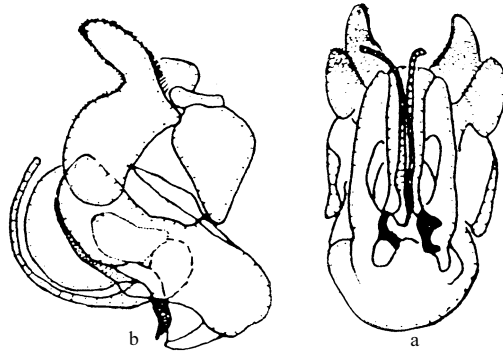


图 392 林桐木蚜蝇 *Chalcosyrphus nemorum* (Fabricus) ♂

a. 雄性外生殖器 (腹面观) (male genitalia in ventral view) b. 雄性外生殖器 (侧面观左) (male genitalia of left side in lateral view)

(544) 梯斑桐木蚜蝇 *Chalcosyrphus scalisticus* Yang et Cheng, 1996 (图 393)

*Chalcosyrphus scalisticus* Yang et Cheng, 1996: 209-210.

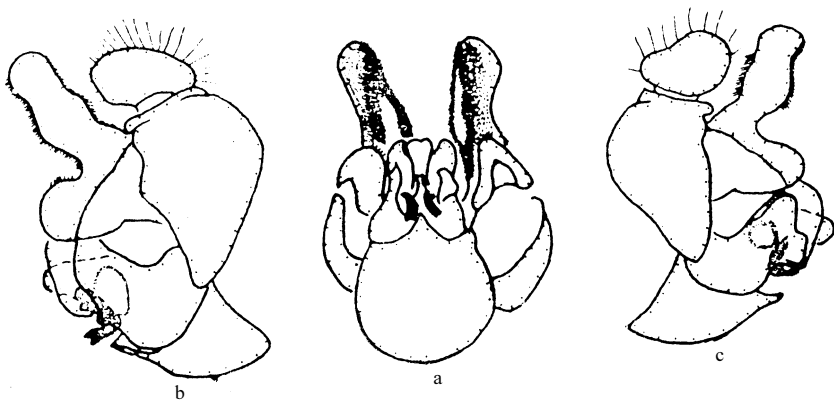


图 393 梯斑桐木蚜蝇 *Chalcosyrphus scalisticus* Yang et Cheng ♂

a. 雄性外生殖器 (腹面观) (male genitalia in ventral view) b. 雄性外生殖器 (侧面观左) (male genitalia of left side in lateral view) c. 雄性外生殖器 (侧面观右) (male genitalia of right side in lateral view)

体长 13mm。

雄性 头顶三角黑色，密覆淡粉被，单眼三角前粉被黄色，密，单眼着生很后；额

初二校